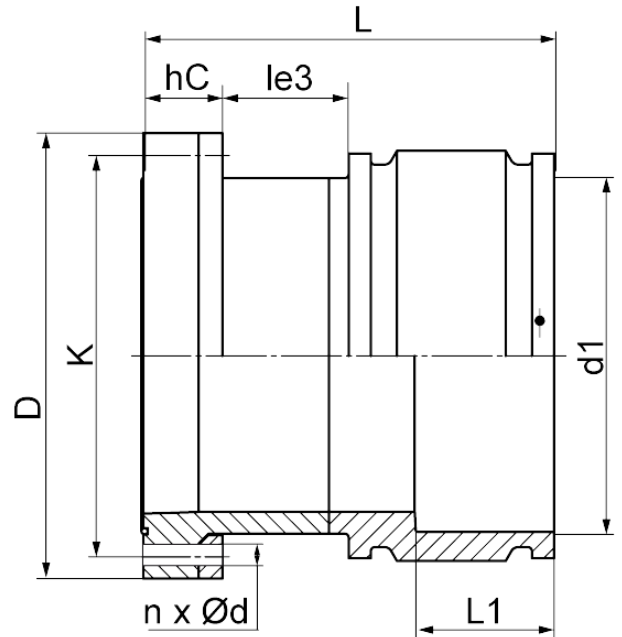


DIN EN 1092-1 PN 16

gebohrt nach DIN EN 1092-1 PN 16
4,0 mm Steckkontakt

PE 100



SDR 11



Art. Nr.	DN [mm]	d1 [mm]	D [mm]	le3 [mm]	L [mm]	L1 [mm]	K [mm]	n	Ød [mm]	hC [mm]	kg
43010564-EF	500	560	715	170	585	190	650	20	33	105	103

Andere Materialien, Abmessungen und Druckstufen auf Anfrage

Bei Fragen wenden Sie sich gerne an uns: Tel. + 49 281 98 414 - 0