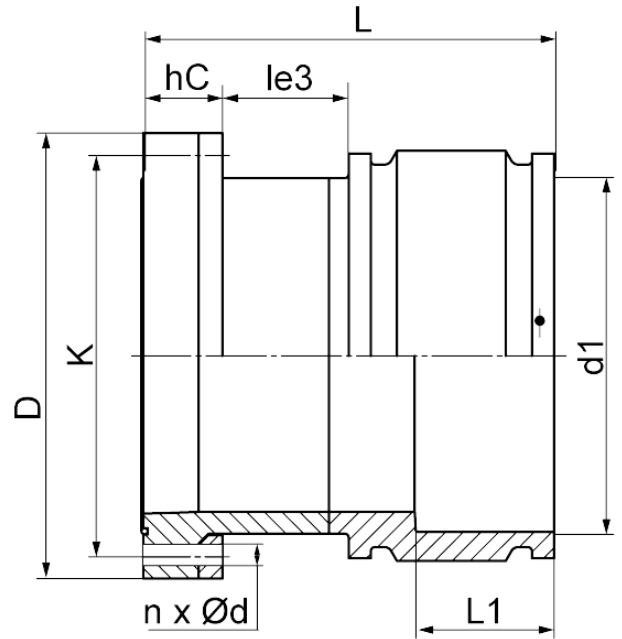


DIN EN 1092-1 PN 10

gebohrt nach DIN EN 1092-1 PN 10  
4,0 mm Steckkontakt

PE 100



SDR 17



Art. Nr.	DN [mm]	d1 [mm]	D [mm]	le3 [mm]	L [mm]	L1 [mm]	K [mm]	n	Ød [mm]	hC [mm]	kg
43010711-EF	600	710	780	210	765	225	725	20	30	120	121

Andere Materialien, Abmessungen und Druckstufen auf Anfrage

Bei Fragen wenden Sie sich gerne an uns: Tel. + 49 281 98 414 - 0